

愛媛県美術館

音楽コンサート 会議 展示・鑑賞 大規模(100人以上)



緑豊かな史跡景観の中で
ゆったりと文化芸術を楽しむ

モネ、セザンヌなど海外著名作家の作品を始め、近代日本を代表する作家や郷土出身作家の作品など、約11,900点を所蔵。国内外作品を扱う企画展も多岐多様に開催し、県内外から多くの観覧客が訪れます。利用者が自由に創作活動を行えるアトリエもあり、人々の「みる、つくる、まなぶ」をサポートしています。敷地は松山城三の丸跡。外観は城郭をイメージし、歴史的遺構の保存や景観にも配慮した建築です。広大な芝生広場や城山を眼前に見渡すことができる憩いの場です。



ユニークポイント

- 今治市出身の三座建築事務所所長の徳永正三によるモダニズム建築
- 城郭をイメージしたモノトーン調の外観
- 松山城三の丸跡に位置し、広大な芝生広場や城山を見渡す周辺環境に溶け込んだ空間

活用実績

- プロムナードコンサート(エントランス前屋外スペース)
- ワークショップ(中庭)
- ピアノコンサート等演奏会(エントランスホール)

ユニークベニュー利用可能会場

施設内の利用可能スペース	面積	人数	利用時間	利用料金(税込)	備考
【南館】 県民ギャラリー1~12	約2,000㎡(総面積)	—	9:40~18:00	【1】15,110円~ 【2】11,870円~ 【3】3,230円~ 【4・5】各4,310円~ 【6・7】各2,150円~ 【8】6,470円~ 【9】2,800円~ 【10・11】各2,900円~ 【12】3,230円~	
【新館】 特別展示室1~3	388㎡(総面積)	—	9:40~18:00	【1】5,070円~ 【2】3,570円~ 【3】5,930円~	
【新館】 講堂	約241㎡	120名	9:40~18:00	【9:40~12:00】1,840円~ 【13:00~18:00】3,060円~ 【9:40~18:00】4,900円~	
【新館】 研修室	約58㎡	56名	9:40~18:00	【9:40~12:00】2,030円 【13:00~18:00】2,650円 【9:40~18:00】4,680円	

施設情報

住所	松山市堀之内	アクセス	伊予鉄市内電車・南堀端(愛媛県美術館前)から徒歩1分 JR松山駅から徒歩約16分、車で約5分 伊予鉄・松山市駅から徒歩約13分、車で約6分
電話番号	089-932-0010	備考	新館は飲食不可
駐車場	無		
問い合わせ先	089-932-0010(愛媛県美術館 総務課)		

道後公園湯築城跡

飲食可 屋外利用 展示・鑑賞 大規模(100人以上)

公式サイト



中世の城跡が丸ごと公園に 史跡と自然の心地よい共存

道後公園は直径約350mの円形状で、全体が中世伊予の守護・河野氏の居城跡です。城の外堀が外周を囲み、中央の丘陵地を内堀が巡ります。敷地内には町を一望する展望台や広々としたグラウンドもあり、水と緑と花にあふれ、特に桜の季節には多くの人々が訪れます。湯築城は14～16世紀の約250年間に渡り河野氏の本拠となった城で、石垣や天守を持たない平山城です。発掘された遺構や出土品、復元された武家屋敷など、多くの貴重な歴史的資料を見ることができます。

ユニークポイント

- 伊予の国(愛媛)の歴史舞台に立てる歴史公園
- 城郭の堀や土塁などの縄張り機構が良好に残る貴重で稀な中世の城跡
- 史跡散策とともに季節の花々や木々など、四季の景観を堪能できる空間

活用実績

- 道後オンセナート
- 劇団公演、演奏会、作品展示
- イルミネーションイベント「ひかりの実」(2014年～)
- 湯築市

ユニークベニュー利用可能会場

施設内の 利用可能スペース	面積	人数	利用時間	利用料金 (税込)	備考
グラウンド	1,500㎡ (周囲の樹木の 内側)	1,500名 程度	9:00～17:00	1時間310円、 終日1,650円	電源ボックス あり

施設情報

住所	松山市道後公園	アクセス	伊予鉄市内電車・道後公園駅 松山自動車道・松山ICから車で約20分
電話番号	089-941-1480	備考	<ul style="list-style-type: none"> • 火気の使用については、別途許可申請が必要(発電機の使用含む) • テント、椅子、机等の設置は別途許可申請が必要 • 利用後は原状回復すること
駐車場	あり ※有料(普通 西口23台・北口11台／大型 要予約)		
問い合わせ先	089-941-1480(管理事務所) Mail: info@dogokouen.jp		

重要文化財(建造物)

萬翠荘

音楽コンサート

屋外利用

展示・鑑賞

公式サイト



華やかなりし浪漫の時代が 眼前に蘇るフランス風洋館

旧松山藩主久松家の第15代藩主にあたる定謨(さだこと)伯爵は、陸軍武官として長くフランスに駐在していました。退役後の大正11(1922)年に松山に建てた別邸が萬翠荘です。地上3階、地下1階の鉄筋コンクリート造。木々の緑を背景に凛とそびえる屋根や優雅な連続アーチのバルコニーなど、うっとりするような外観です。内部も一貫した西洋式の意匠で、すべてが本格的なフランス・ルネサンス様式を基調としています。本館と管理人舎の2棟が国の重要文化財に指定されています。

ユニークポイント

- ・格調高いネオルネサンス様式の西洋建築で愛媛県で最も古い鉄筋コンクリート造りの建物
- ・市街中心部に位置するも、喧騒から隔絶される特別な場所にあり大正ロマン溢れる空間
- ・左右非対称の外観や踊り場壁面の美しく壮大なステンドグラスなど建物全体が美術品

活用実績

- ・プレミアムダイニング
- ・演奏会
- ・結婚式

ユニークベニュー利用可能会場

施設内の利用可能スペース	面積	人数	利用時間	利用料金(税込)	備考
謁見の間(第8展示室)	71㎡	60名程度	応相談	1日あたり2,210円～	開館時間外の利用可(応相談)
晚餐の間(第9展示室)	64㎡	60名程度	応相談	1日あたり2,210円～	同上
階段・ロビー	—	応相談	応相談	応相談	同上
庭園	—	応相談	応相談	応相談	同上

施設情報

住所	松山市一番町3-3-7	アクセス	伊予鉄市内電車・大街道駅から徒歩5分
電話番号	089-921-3711	備考	スペース利用については、建物を傷つけない・雰囲気を壊さない文化的なイベントに限る
駐車場	あり(普通20台) ※なるべく公共交通機関をご利用ください		
問い合わせ先	089-921-3711(萬翠荘)		

重要文化財(建造物)

渡部家住宅

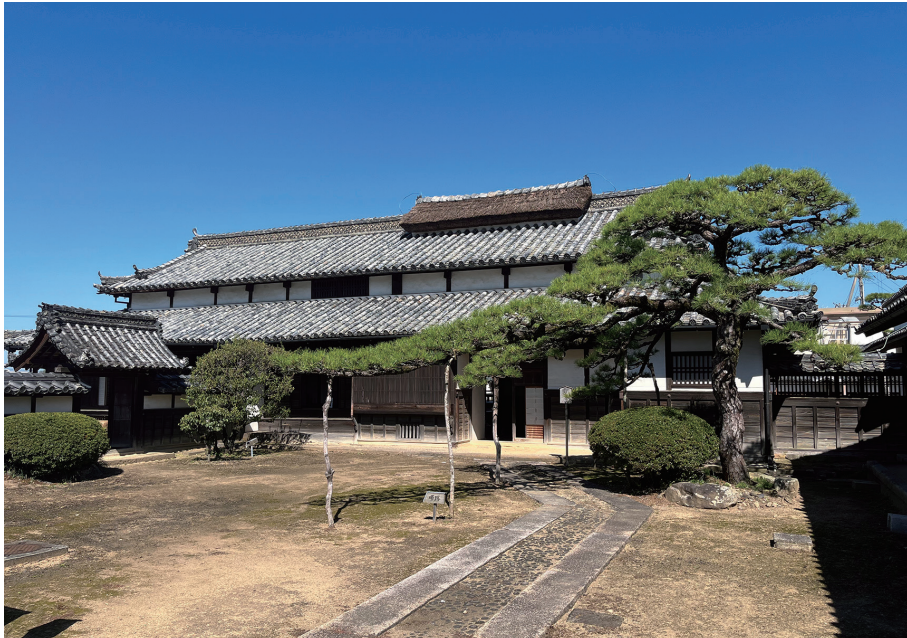
音楽コンサート

飲食可

屋外利用

展示・鑑賞

公式サイト



農家に秘めた武家屋敷の顔 激動の幕末に建てられた屋敷

江戸時代末期に建てられた庄屋屋敷で、主屋のほか長屋門や米倉、周囲の土堀が国の重要文化財に指定されています。長屋門を入ると堂々とした主屋が見え、その内部も極太の梁を幾重にも渡した重厚な造り、大庄屋としての力が見てとれます。一方で表座敷の壁が「ドンデン返し」の隠し扉になっていたり、襖の奥に隠し階段があったりと武家屋敷の様式も持ち、それを繕うかのように屋根に小さな茅葺の越屋根を設え、農家であることを殊更に示す外観。時勢を伺える興味深い建物です。

ユニークポイント

- 江戸期の風情を感じる、広く静かな豪農住宅
- 主屋の広い玄関土間から畳へつながる大きな空間
- 50台収容できる隣接駐車場

活用実績

- お茶会、落語会
- 音楽会(尺八、バイオリン)、フラダンス
- 展示会(襖絵、陶器)
- フリーマーケット

ユニークベニュー利用可能会場

施設内の利用可能スペース	面積	人数	利用時間	利用料金(税込)	備考
主屋(畳の間)	28畳(4部屋続き合計)	40名程度	10:00~16:00	11,000円	※主屋ほか敷地全体を含む1日料金
米倉	40㎡程度	20名程度	10:00~16:00	11,000円	※主屋ほか敷地全体を含む1日料金
前庭	50㎡程度	—	10:00~16:00	11,000円	※主屋ほか敷地全体を含む1日料金
駐車場	—	50台	10:00~16:00	5,500円	

施設情報

住所	松山市東方町甲1238	アクセス	松山市内中心部から車で30分。 松山自動車道・松山ICから車で15分
電話番号	089-963-0005 ※現地にスタッフは常駐していません	備考	・当住宅の土地建物は財団法人形式として維持管理・活用を行っていますが、スタッフが少数のため対応には限りがあります。 ・上記のスペースの他にも、十二畳の間・奥座敷・中庭・裏庭など利用可能です。 ・別棟の湯沸室にカセットコンロ等を持ち込むことで湯茶の準備は可能です。 ・利用された後は原状回復をお願いします。
駐車場	普通 50台		
問い合わせ先	089-943-8108 (一般財団法人重要文化財渡部家住宅保護財団)		

神社仏閣

大山祇神社

音楽コンサート 屋外利用 展示・鑑賞

公式サイト



山の神、海の神、渡航の神
古来多くの人々の心の拠り所

しまなみ海道の真ん中あたりに浮かぶ大三島の西側にあり、全国に1万あまりの分社を持つ日本総鎮守です。天照大神の兄神・大山積大神を祀り、本殿・拝殿はともに室町初期に再建された国指定重要文化財。宝物館には全国の国宝・国指定重要文化財の武具類の約8割が保存されています。境内には御神木である樹齢2600年を超える大楠があり、拝殿背後の林地などクスノキ群は国指定天然記念物です。悠久の時間が流れる神秘的な雰囲気により、一帯が包まれているかのような神社です。

ユニークポイント

- 神秘的な雰囲気に一体が包まれているかのような神聖な空間
- 本殿正面には、樹齢2600年あまりの立派な御神木がそびえる
- 美しい力強さを感じる国指定重要文化財の本殿と拝殿

活用実績

- ラジオ公開録音
- しまなみ歌舞伎
- 薪能

ユニークベニュー利用可能会場

施設内の利用可能スペース	面積	人数	利用時間	利用料金(税込)	備考
御神木の前の屋外スペース	—	応相談	応相談	応相談	神社の行事・祭典等により、希望時期によっては利用できない場合あり

施設情報

住所	今治市大三島町宮浦3327	アクセス	西瀬戸自動車道・大三島ICから車で約10分
電話番号	0897-82-0032	備考	上記スペースの利用は神社の雰囲気にふさわしい内容のイベントに限る(応相談)
駐車場	あり(普通13台) ※他、近隣駐車場の利用可		
問い合わせ先	0897-82-0032(社務所)		

イベントスペース等

みなと交流センター「はーばりー」

音楽コンサート 飲食可 会議 屋外利用 展示・鑑賞 大規模(100人以上)

公式サイト



今治ならではの交流拠点 海の玄関口で賑わいを創出

日本最大の海事都市としても知られる今治市。海の玄関口である今治港に建つこの施設は、『交通』の港から『交流』の港へ』をコンセプトに造られました。大きな船をイメージした曲線が印象的な建物は、フェリーの発券・待合所としてだけでなく、飲食店や多目的ホール、キッチンスタジオなども備え、さまざまな目的で利用することができます。爽快な眺望が開ける建物のほか、コンコースやKATAHARAウッドベースなどの屋外空間も、市民や観光客、サイクリストなどが集う憩いの場所です。



ユニークポイント

- 大型船モチーフの建物
- しまなみの瀬戸内ビュー
- サイクリストや市民が集う地域の憩いの場

活用実績

- 研修会 • 会議・会合
- 音楽イベント • 飲食イベント

ユニークバニユー利用可能会場

施設内の利用可能スペース	面積	人数	利用時間	利用料金(税込)	備考
セミナールーム1	24㎡	12名程度	8:30~22:00	1時間180円~	テーブル6台、椅子15脚
セミナールーム2	18㎡	8名程度	8:30~22:00	1時間140円~	テーブル4台、椅子10脚
キッチンスタジオ	85㎡	20名程度	8:30~22:00	【8:30~13:00】2,290円~ 【13:00~18:00】2,800円~ 【18:00~22:00】2,440円~ 【8:30~18:00】4,840円~ 【13:00~22:00】5,040円~ 【8:30~22:00】6,880円~	
みなとホール	248㎡	150名程度	8:30~22:00	【8:30~12:00】5,780円~ 【12:00~17:00】8,250円~ 【17:00~22:00】11,000円~ 【8:30~17:00】14,030円~ 【12:00~22:00】20,170円~ 【8:30~22:00】24,750円~	
海のコンコース	-	-	応相談	応相談	屋外
大型フェリー駐車場	-	-	応相談	応相談	屋外

施設情報

住所	今治市片原町1-100-3	アクセス	今治港隣接。JR今治駅から徒歩約17分、車で約5分
電話番号	0898-36-1545	備考	上記の会場使用料は、非営利、冷暖房無しの場合の料金
駐車場	有(周辺市営駐車場)		
問い合わせ先	0898-36-1545(今治市港湾漁港課) Mail:kouwanka@imabari-city.jp		

今治ラヂウム温泉

音楽コンサート

会議

展示・鑑賞

公式サイト

戦後復興の町と人を支えた
歴史の生き証人の奇跡の姿

大正8(1919)年建築、国登録有形文化財の浴場施設で、戦火をも免れ今もその姿をとどめます。コンクリート造の本体中央に多角形を重ねた塔がそびえ、背面に2つの白いドーム中央にレンガの煙突が伸びる独特の外観。当初は映画館やダンスホールなども備えた娯楽場で、平成26(2014)年までの長きに渡り浴場施設として営業していました。ドーム内部の浴室は、高い球形天井や大理石を模した柱・壁などの造作も素晴らしく、中も外もとても見応えがあります。

ユニークポイント

- 銭湯としての役割だけでなく、今治の都市計画の歴史上貴重な立場と存在
- 今治を牽引してきたシンボルとして多様な層を受け入れる間取りの計画
- 洗い場への視線が遮られている浴室空間は、日常使いでありながら特別感を感じさせる空間

活用実績

- ライトアップイベント他

ユニークベニュー利用可能会場

施設内の利用可能スペース	面積	人数	利用時間	利用料金(税込)	備考
【1階】エントランスホール	—	要相談	要相談	要相談	遊休施設のため利用条件や修繕整備等の費用あり
【1階】銭湯	—	要相談	要相談	要相談	同上
【2階】ホール	—	要相談	要相談	要相談	同上

施設情報

住所	今治市共栄町4-2-9	アクセス	JR今治駅から車で約4分、徒歩約12分 今治港から車で約3分、徒歩約12分
電話番号	—	備考	<ul style="list-style-type: none"> • 上記スペースの利用に関しては、今治ラヂウム温泉との共催事業での相談となります。 • 利用の際は修繕整備等の費用が必要となります。保全活用への協賛支援にご協力下さい。
駐車場	あり(普通10台～)※利用については要相談		
問い合わせ先	(今治ラヂウム温泉) Mail: imabari.radium@gmail.com		

屋外空間

遊子水荷浦(ゆすみずがうら)の段畑

音楽コンサート 飲食可 屋外利用 大規模(100人以上)

公式サイト



「耕して天に至る」

生きる知恵と努力の尊い証

宇和海に伸びる半島の小さな岬に段々畑があります。小さな石を積み上げた石垣が幾重にも連なり斜面を覆い、その急な角度と見上げる高さは壁と見紛うほど。「耕して天に至る」とはよく言ったものです。この畑で太陽の光をたっぷり受けて育つジャガイモは遊子の名産品です。「水荷浦」という地名は、水が乏しく生活水を担い運んだ歴史に由来するのだそう。国の定める重要文化的景観にも選定された風景には、この地の代々の人々の暮らしに深く根ざした強さと美しさがあります。

ユニークポイント

- 宇和海沿岸のリアス式海岸で営まれてきた半農半漁の暮らしを示す独自の文化的景観
- 天まで届きそうな段畑と眼前に広がる宇和海の両方を満喫できる贅沢空間
- 季節や時間で移ろう、一期一会の景観美

活用実績

- 早掘バレイショ即売会(ふる里だんだん祭り) • 段畑ライトアップ(夕涼み会)

ユニークベニュー利用可能会場

施設内の利用可能スペース	面積	人数	利用時間	利用料金(税込)	備考
だんだん広場前のスペース	—	500名程度	応相談	応相談	

施設情報

住所	宇和島市遊子2323-3	問い合わせ先	0895-62-0091 (NPO法人段畑を守ろう会※だんだん茶屋内) Mail:info@danbata.jp
電話番号	0895-62-0091	アクセス	宇和島自動車バス・水荷浦バス停下車 松山自動車道・宇和島南ICから車で約30分
駐車場	あり(普通 約20台) ※だんだん屋・だんだん茶屋前駐車場		

吉田ふれあい国安の郷

音楽コンサート 飲食可 会議 屋外利用 展示・鑑賞

公式サイト

江戸時代にタイムスリップ
吉田藩の住民気分で町を見る

江戸時代の伊予吉田藩は、武家屋敷や商家が軒を連ねる活気ある陣屋町でした。残っていた建物を移築し、あわせて当時の武家屋敷などを復元したのがこの施設です。江戸時代の吉田町を歩いているような気分で、歴史を見て学ぶことができます。シンボリックな建物は商家「法花津屋（ほけづや）」。酒や紙などを卸す問屋業を中心に幅広い事業を手がけた商人の店舗屋敷で、幕末に栄えた豪商の日々が伺えます。資料などを展示した米蔵ギャラリーや農具・生活用具も再現した農家住宅なども見ものです。



ユニークポイント

- 江戸時代の吉田町へタイムスリップするかのような空間
- 1859年(安政6年)建築の商家を移築復元した豪壮な造りの商家「法花津屋」
- 農家の生活用具や農具に触れて、当時の暮らしをリアルに体験

活用実績

- マルシェイベント(屋外)
- 音楽ライブ(商家)
- ブライダル撮影

ユニークベニュー利用可能会場

施設内の利用可能スペース	面積	人数	利用時間	利用料金(税込)	備考
武家屋敷	121㎡	10名程度	9:00~17:00	入館料×人数	飲食可・アルコール不可、火気使用は応相談
商家(法花津屋)	411㎡	100名程度	9:00~17:00	入館料×人数	同上
農家	113㎡	20名程度	9:00~17:00	入館料×人数	同上
漁家	79㎡	10名程度	9:00~17:00	入館料×人数	同上
おまつり広場(屋外)	291㎡	50名程度	9:00~17:00	入館料×人数	同上

施設情報

住所	宇和島市吉田町鶴間1503
電話番号	0895-52-4884
駐車場	あり(普通20台/大型1台)
問い合わせ先	0895-49-7033(宇和島市教育委員会文化スポーツ課) Mail:bunkap@city.uwajima.lg.jp

アクセス	JR卯之町駅から車で約15分 JR宇和島駅から車で約20分
備考	・人数分の入館料が必要(入館料:大人200円、65歳以上160円) ・県および市町主催の会議利用等、内容によっては利用料金が減免になる場合あり ・施設の一棟貸しも可(応相談) ・各スペースに空調の設置無し、電気が無い部屋もあり(発電機の持ち込み可)



イベントスペース等

大島交流館 大島テラス

飲食可 屋外利用 展示・鑑賞



海と空の景色を心ゆくまで
日常から離れた癒しの時間を

船を降りると目の前にあり、船の待合所として、また島の情報発信所として利用できる施設です。「しまカフェ」では島のお母さんたちが作るランチが味わえます。木造の建物は島に伝わる龍神伝説がイメージコンセプト。頭をもたげたような姿がひととき目を引く「竜王やぐら」は、うろこ模様をモチーフにした三角形のパターンが印象的。イベント時はステージにもなります。内部も木目が清々しくも優しい雰囲気、潮風が通り抜けるオープンデッキなど、解放感に満ちています。

ユニークポイント

- 「何も無い」が何より魅力の非日常を味わえる“いやしの楽園・大島”
- 美しい海がすぐそばにあり、波の音・風の音が心地よい空間
- 島民も来訪者も、皆が気軽に集える大島の交流拠点

活用実績

- サイクリングイベント
- 海岸清掃
- 写真展(休館日のみ)
- 婚活イベント

ユニークベニュー利用可能会場

施設内の利用可能スペース	面積	人数	利用時間	利用料金(税込)	備考
交流スペース	46㎡	28名	応相談	応相談	食事以外の貸切利用不可(食事時間は1時間程度まで)
オープンデッキ	10㎡	4~6名程度	応相談	応相談	同上

施設情報

住所	八幡浜市大島2番耕地117-1	アクセス	大島行き定期船で八幡浜港から大島港まで約25分 (定期船往復料金:大人1,350円・小人690円 ※当日を含む2日間有効)
電話番号	0894-28-1033	備考	<ul style="list-style-type: none"> • 自由に入出りできる交流施設のため、参加者を限定する内容のイベントは不可 • 定期船運航時以外の時間であれば、船をチャーターすることも可、まずは相談を
駐車場	無		
問い合わせ先	0894-28-1033 (大島交流館) Mail: contact@yawatahamaoshima.com		

坂本歯科醫院

展示・鑑賞



遊び心あふれる看板が目印 港町の歴史と風情を楽しんで

戦後から1995(平成7)年にかけて開院していた歯科医院跡で、大正から昭和初期の建築とみられています。歴史的な建物が残る町並みの一角にあり、隣家とつながる構造も特徴的で、かつて坂本歯科醫院の隣では、清家貴金属店が営業を行っていたそうです。「坂本歯科醫院」と描かれた特徴ある看板は昭和21年制作、「歯」の字がまるで笑顔の口元のように。歯科医(女医)の弟さん(彫塑家)による製作とのことで、篆書浮き彫りのヒノキ看板の裏が行書体なのも面白いところ。閉院後は空き家になっていましたが、現在は、「坂本歯科醫院を活かす会」を発足し、建物の再生と活用に向けて整備を進めています。

ユニークベニュー利用可能会場

施設内の利用可能スペース	面積	人数	利用時間	利用料金(税込)	備考
旧診察室	—	応相談	応相談	応相談	
旧清家家居間	—	応相談	応相談	応相談	

施設情報

住所	八幡浜市本町69-3
電話番号	—
駐車場	無
問い合わせ先	090-4971-4917(坂本歯科醫院を活かす会/世話人・岡崎)

アクセス JR八幡浜駅から徒歩約15分(車で約6分)

備考

・現在、建物の活用に向けた整備の途中段階のため、長期プランでの利用は当初の計画では不可。1カ月以内の単発利用であれば相談可。また、現在利用できるのは、1階スペースのみ。まずは相談を。
・毎週日曜10:00~16:00は、一般公開を行っているため、自由に見学可

ユニークポイント

- ・仕事場空間に併せた住まいの分離と動線の工夫、多くの収納が備わる勝手の良い間取り・造作から暮らしへの意欲と喜びが垣間見える
- ・当時の豊かで高い文化的環境と自由で芸術的な気質の一例として、坂本一族の歴史を通して知ることができる空間
- ・町中の各区画に残る特徴ある建物の一つで、散策しやすい平地や町のコンパクトさ・密度など、周辺との連続により、より引き立っている

活用実績

- ・フリーマーケット
- ・作品展示

イベントスペース等

道の駅みなとオアシス 八幡浜みなとと みなと交流館

会議 展示・鑑賞

公式サイト



海と空、緑が爽快に広がる
絶好の場所で人の輪を繋ぐ

港に隣接し海陸どちらからも好アクセス、産直物販や飲食店などが集結した大規模な施設「八幡浜みなと」。その中核でハブ的役割を果たすのが「みなと交流館」です。道路・海路の交通情報、地域の観光・イベント情報など、さまざまな情報が集まる観光案内所として、そして人と人をつなぐ拠点として機能します。気軽に交流できるラウンジ、大規模なイベントや会議もできる多目的ホール、小会議室なども含めて多彩な使い方が可能。明るい木目が海と空の青に映える気持ちの良い場所です。

ユニークポイント

- 地域活動団体が気軽に集い、ミーティングや作品発表、体験活動の場として活用できるまちづくり活動の拠点「みなと交流館」
- 八幡浜の海とみかんの段畑が見渡せる、広々とした憩いの空間「緑地公園」

活用実績

- 演劇(多目的ホール) • マルシェイベント(多目的ホール)
- 研修会・講習会(会議室)

ユニークベニュー利用可能会場

施設内の利用可能スペース	面積	人数	利用時間	利用料金(税込)	備考
多目的ホール	196,72㎡	120名	9:00~21:30	【全面・全日利用】 2,520円~	
会議室(2部屋)	1部屋 約20㎡	1部屋12名	9:00~21:30	【全面・全日利用】 950円~	仕切りを外し、 2部屋つなげることも可能
芝生広場(緑地公園)	4,400㎡	応相談	応相談	応相談	緑地公園内の場所占有は 不可

施設情報

住所	八幡浜市沖新田1581-23
電話番号	0894-21-3710(みなと交流館)
駐車場	あり(普通194台 / 大型3台)
問い合わせ先	0894-21-3710(みなと交流館) Mail: info@minatto.net

アクセス	JR八幡浜駅から車で約5分 松山自動車道・大洲ICから車で約25分 八幡浜フェリーターミナルから徒歩約3分
備考	上記記載の「多目的ホール」及び「会議室」の利用料金は一例です。 貸出料金の詳細は、公式HPの「施設・備品の予約」ページを参照ください。 ▶詳細はコチラから https://www.minatto.net/reservation

イベントスペース等

あかがねミュージアム

音楽コンサート 飲食可 屋外利用 展示・鑑賞 大規模(100人以上)

公式サイト



幅広い世代の学びや表現、 創作をサポートする文化施設

「あかがね」は「銅」を意味します。かつて世界有数の銅の産出量を誇った新居浜を象徴する名の施設で、流線型の外壁にめぐらせた銅板が印象的です。施設内には新居浜市美術館のほか、太鼓台ミュージアムやシアター、展示スペースや創作スペース、カフェなどもあり、「創る・学ぶ・育む」のコンセプトのもと文化継承・発展に寄与しています。多目的ホール、屋内・屋外ステージといった表現活動のための設備も充実、さまざまな交流や情報発信の拠点として利用できます。



ユニークポイント

- 山並みをイメージし、流線型の外壁に張りめぐらせた銅板
- 建物の中心にある吹き抜けの美しい屋内ステージ
- 外壁の銅板が印象的な建物を借景に広がる開放的な芝生広場(屋外ステージ)

活用実績

- 展覧会
- ワークショップ
- 星と音楽のガーデンパーティー

ユニークベニュー利用可能会場

施設内の 利用可能スペース	面積	人数	利用時間	利用料金 (税込)	備考
多目的ホール (あかがね座)	約275㎡	250名程度	9:30~22:00	【9:30~12:00】3,560円~ 【13:00~17:00】5,700円~ 【18:00~22:00】5,700円~ 【9:30~22:00】14,960円~	
市民ギャラリー	約250㎡	50名程度	9:30~17:00	【全室】7,840円/日 【準備・片付け】3,920円/日 【2分の1】3,920円 【準備・片付け】1,960円/日	
展示スペース	約50㎡	10名程度	9:30~22:00	1日650円	
屋内ステージ	約35㎡	150名程度	9:30~20:00	【9:30~12:00】500円 【13:00~16:00】610円 【17:00~20:00】610円	
芝生広場	約1,500㎡	300名程度	応相談	応相談	あかがねミュージアム運営グループとの共催のみ使用可、 具体的には応相談

施設情報

住所	新居浜市坂井町2-8-1	問い合わせ先	0897-31-0305 (あかがねミュージアム運営グループ) Mail: info@akaganemuseum.jp
電話番号	0897-31-0305	アクセス	JR新居浜駅から徒歩約1分 松山自動車道・新居浜ICから車で約15分 せとうちバス・新居浜駅バス停下車
駐車場	普通 59台		

愛媛県総合科学博物館

音楽コンサート 会議 展示・鑑賞 大規模(100人以上)

大迫力、不思議、ロマン…
いくつもの学びと体験を

常設展示は「自然館」「科学技術館」「産業館」の3つがあり、世界最大級の動く恐竜の実物大展示やロケットエンジンの実物大模型など、さまざまな展示で楽しみながら知識を深めることができます。プラネタリウムも世界最大級、直径30mのドームスクリーンで宇宙空間にいる気分を味わえます。建物は円錐形、正方形、球形、三日月形の各棟が幾何学的に組み合わせられた近未来を思わせるモダンスタイル。銅製錬の転炉やカラミ電車など大型展示物が並ぶ屋外展示場もあります。

ユニークポイント

- 近未来を予感させるモダンな建物
- 世界最大級、直径30mのドームスクリーンをもつプラネタリウム

活用実績

- オペラ
- コンサート
- 実験ショー

ユニークベニュー利用可能会場

施設内の利用可能スペース	面積	人数	利用時間	利用料金(税込)	備考
プラネタリウム		300名	応相談	応相談	利用希望の場合は応相談
多目的ホール	330.72㎡	294名	9:00~22:00	【9:00~12:00】5,240円~ 【13:00~17:00】6,980円~ 【18:00~22:00】7,830円~ 【9:00~22:00】20,040円~	
第1研修室	156.00㎡	96名	9:00~22:00	【9:00~12:00】4,890円 【13:00~17:00】6,520円 【18:00~22:00】6,520円 【9:00~22:00】17,930円	
第2研修室	49.59㎡	30名	9:00~22:00	【9:00~12:00】1,570円 【13:00~17:00】2,100円 【18:00~22:00】2,100円 【9:00~22:00】5,770円	

施設情報

住所	新居浜市大生院2133-2	アクセス	JR伊予西条駅または新居浜駅から車で約15分 松山自動車道・いよ西条ICから車で約5分 せとうちバス(西条~住友病院前線) 総合科学博物館バス停下車
電話番号	0897-40-4100	備考	※上記、貸出スペースの利用人数に関して、新型コロナウイルス対策として現在は利用人数を制限しています。 ※施設利用については、公式HPの「施設利用ページ」をチェック!
駐車場	普通320台/大型バス8台		
問い合わせ先	0897-40-4100(愛媛県総合科学博物館 総務)		

重要文化財(建造物)

旧広瀬邸

音楽コンサート

会議

展示・鑑賞

公式サイト



新居浜・別子銅山の歴史を 見つめ続けた近代和風建築

別子銅山を支えた実業家・住友家の初代総理事である広瀬幸平の本邸。明治10年に竣工、後に現在の場所に移築され、明治22年に庭園や新座敷も完成しました。内庭から見て右に母屋、左に新座敷があり、母屋2階の望煙楼からは瀬戸内海も見渡せます。和風建築の中に輸入された避雷針や洋式便器などの近代文化も融合。数奇屋風の意匠をこらした新座敷は要人らを迎え入れる迎賓館としての役割もありました。明治中期の姿を今日に伝える貴重な建物として国の重要文化財にも指定されています。

ユニークポイント

- 日本建築と西洋文化が調和した近代和風建築
- 新座敷と庭園が一体化した“庭屋一如”の空間
- 数奇屋風の意匠を凝らした上質なつくり

活用実績

- お茶会
- 吹奏楽部による演奏会
- 講演会

ユニークベニュー利用可能会場

施設内の 利用可能スペース	面積	人数	利用時間	利用料金 (税込)	備考
新座敷	25帖	20名程度	9:30～17:00	【9:30～12:00】2,200円 【13:00～17:00】3,300円 【9:00～17:00】5,500円	飲食及び火気の使用不可
母屋本座敷	16帖	10名程度	9:30～17:00	【9:30～12:00】1,320円 【13:00～17:00】2,200円 【9:30～17:00】3,520円	飲食及び火気の使用不可
南庭(屋外)	-	応相談	応相談	応相談	飲食及び火気の使用不可
内庭(屋外)	-	応相談	応相談	応相談	飲食及び火気の使用不可

施設情報

住所	新居浜市上原2-10-42
電話番号	0897-40-6333(広瀬歴史記念館 展示館)
駐車場	あり(普通車58台、大型2台)
問い合わせ先	0897-40-6333(広瀬歴史記念館 展示館) Mail:hirose@city.niihama.lg.jp

アクセス

JR新居浜駅から車で約20分
新居浜ICから車で約15分

備考

- 会場使用料を支払った場合でも、他の一般観覧者も通常どおり観覧可能な内容であること
- 入館の際には観覧料が必要(大人550円)

愛媛民藝館

音楽コンサート

飲食可

屋外利用

展示・鑑賞

公式サイト



趣深い静かな場所に身を置き
日々の暮らしを振り返る

かつて旧西条藩の城下町として栄えた一角、陣屋跡の堀の中にある土蔵造りの建物です。柳や木々が水面に映る静かな景観に溶け込み行んでいます。四国唯一の民芸館で、人々が日常の中で使う暮らしの道具のほか、古陶磁器や緋、江戸期の木・竹工品から新作品まで、総数約2000点を所蔵。人の手の温もりを感じる品々は、地域の歴史や暮らしの営みに思いを馳せ、今を考える時間を与えてくれます。建物の風情や街並みの雰囲気とも相まって、心和む空間となっています。

ユニークポイント

- 建築家・浦辺鎮太郎が手掛けたモダニズム建築
- 美しい“普段の生活”につながるヒントが散りばめられた空間
- 展示スペースの壁と吹き抜けを有効活用できる空間

活用実績

- 民藝さんぽ
- 作品展示
- 映画上映会
- 茶会

ユニークベニュー利用可能会場

施設内の利用可能スペース	面積	人数	利用時間	利用料金(税込)	備考
【1階】展示スペース	80㎡	50名程度	9:00~17:00	応相談	ドリンク可・食事は応相談
【1階】小上がりの座敷	10㎡	10名程度	9:00~17:00	応相談	囲炉裏の使用OK、ドリンク可・食事は応相談

施設情報

住所	西条市明屋敷238-8
電話番号	0897-56-2110
駐車場	あり(普通約5台)
問い合わせ先	0897-56-2110(公益財団法人 愛媛民藝館)

アクセス	JR伊予西条駅から車で約5分 松山自動車道・いよ西条ICから車で約15分 せとうちバス・市役所前バス停下車徒歩約3分
備考	・施設の趣旨に沿ったテーマのイベントが好ましい ・上記以外のスペース(2階展示スペース、入口前の屋外スペースなど)も、相談によって使用可能 ・夜間など営業時間外の使用は応相談 ・館内は、ドリンクの持ち込みOK、食事については応相談

屋外空間

石鎚スキー場

音楽コンサート 飲食可 会議 屋外利用 展示・鑑賞 大規模(100人以上)

公式サイト



雪のゲレンデはもちろん
緑も花も星空も満喫したい

初心者から上級者まで、それぞれのコースでスキーやスノーボードを楽しむことができます。初心者用のピクニック園地コースではソリや雪遊びもできるので小さな子どもも安心。中上級者コースからは西条の町並みや瀬戸内海を一望できます。雪のないシーズンも大自然のパノラマの絶景が目の前に。緑の頃、紅葉の季節など四季折々の美しさを満喫できます。展望台や山歩きで見られる景色のほか、ロープウェイやリフトから見下ろす風景も格別。星空を眺めるナイトツアーも人気です。

ユニークポイント

- 四季折々、多様な表情の石鎚の大自然を堪能できる
- 夏は青々とした芝生、冬は銀世界が広がる
開放的な屋外空間「ピクニック園地」
- ロープウェイで石鎚の絶景を望む、標高1,300mの天空散歩

活用実績

- スターナイトツアー
- スノーカーニバル
- アウトドアイベント
- マルシェイベント

ユニークベニュー利用可能会場

施設内の利用可能スペース	面積	人数	利用時間	利用料金(税込)	備考
ピクニック園地(屋外)	8,090㎡	300名程度	9:00~17:00	応相談	17:00以降の利用は応相談
レストハウス(屋内)	208㎡	70名程度	9:00~17:00	応相談	17:00以降の利用は応相談

施設情報

住所	西条市西之川下谷甲81
電話番号	0897-59-0331
駐車場	普通 500台
問い合わせ先	0897-59-0331(石鎚ロープウェイ株式会社) Mail: info@ishizuchi.com

アクセス	松山自動車道・いよ小松ICから車で約45分/ いよ西条ICから車で約55分
備考	・上記スペース利用時に、別途イベント参加人数分のロープウェイ料金がかかります ・ロープウェイでの荷物運搬が必要な場合は、別途運搬費用がかかります

おおず赤煉瓦館

音楽コンサート 飲食可 会議 屋外利用 展示・鑑賞

移ろう時代のただなかで
異国情緒漂う栄華を体現

明治34(1901)年に大洲商業銀行の本店として建てられました。西洋からの新しい技術や文化の導入で日本が大きく変わってきた明治時代、木綿や製糸の産業や水運による流通で栄えた大洲も活気に満ちていました。その新時代の勢いが、この建物からも感じられます。イギリス積みとフランス積みが混在するレンガの外壁、屋根は和瓦葺きという和洋折衷の姿にも、移ろう時代の様子が見えます。館内は地域の特産品販売や休憩スペースもあり、ほっと憩える可憐な庭も人気です。

ユニークポイント

- 「明治」の新時代、「大正」のロマン溢れる時代の風が感じられる建物
- 異国情緒漂う可憐な中庭
- 周辺一帯、明治の歴史と文化を感じられる観光エリアが広がる

活用実績

- 会議
- 展示会

ユニークベニュー利用可能会場

施設内の利用可能スペース	面積	人数	利用時間	利用料金(税込)	備考
本館2階	246.07㎡ (本館全体)	20名程度	9:00~17:00	1時間520円	
別館2階	241.95㎡ (別館全体)	20名程度	9:00~17:00	1時間420円	

施設情報

住所	大洲市大洲60	アクセス	JR伊予大洲駅から車で約5分(徒歩約20分) 松山自動車道(大洲道路)・大洲脇南ICまたは大洲南ICから車で約5分
電話番号	0893-24-1281	備考	スペース利用に関しては、上記問い合わせ先の指定管理者「一般社団法人キタ・マネジメント」に相談
駐車場	あり(普通 約10台)		
問い合わせ先	0893-24-7060(一般社団法人キタ・マネジメント) Mail:kita-management@kita-m.com		

大洲市立肱川 風の博物館・歌麿館

音楽コンサート

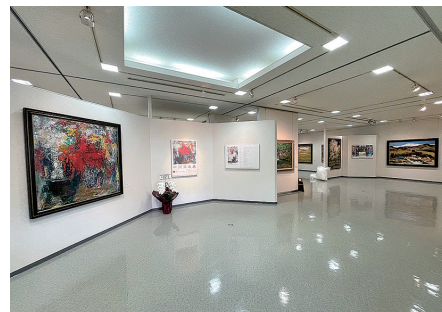
会議

屋外利用

展示・鑑賞

大規模(100人以上)

公式サイト



さまざまな物の動きを介して
見えない風の姿が見えてくる

大洲盆地で生まれた霧を、肱川から海へと風が一気に押し運ぶ「肱川あらし」。その光景に象徴されるように、大洲市肱川町は「風のまち」です。この博物館は「心に風を」をキャッチフレーズに、生活に欠くことの出来ない「風」に関して、ヒトが作り上げてきた文化資料を中心に収集・調査などの活動を続けています。また、企画展として地元縁のある美術芸術の展示など様々なジャンルの展示を行っています。「風」の名がつく図書や音楽、映画の集積展示など、あらゆる角度から風に着目。水と緑に囲まれた自然あふれる立地で、目に見えない「風」も確かな存在感をもって見えてくるような場所です。

ユニークポイント

- 風のまち「肱川」ならではのユニークなミュージアム
- 壁の移動が可能で、自由にレイアウトが組める「展示室」
- 出し入れ可能な移動席を備えた、広々空間の「多目的ホール」

活用実績

- 肱川ふれあいまつり ・文化芸能発表会
- プロレス ・しゃくなげ俳句大会

ユニークベニュー利用可能会場

施設内の利用可能スペース	面積	人数	利用時間	利用料金(税込)	備考
展示室(1階)	330㎡	—	9:00~17:00	応相談	
小会議室1・2(2階)	1部屋47㎡	1部屋20名程度	9:00~17:00	1時間100円	
多目的ホール(2階)	248㎡	200名程度	9:00~17:00	1時間600円	
風乗り広場(屋外)	5109.86㎡	—	9:00~17:00	無料	

施設情報

住所	大洲市肱川町予子林99-1	アクセス	JR伊予大洲駅から車で約30分 (伊予大洲駅からバスの場合、鹿野川行き行き宇和島自動車バスで「鹿野川」下車後タクシー約5分または徒歩約30分) 松山自動車道(大洲道路)・大洲富士IC車で約25分
電話番号	0893-34-2181		
駐車場	あり(普通50台/大型5台)		
問い合わせ先	0893-34-2181(風の博物館)		
		備考	<ul style="list-style-type: none"> 営業時間は9:00~17:00(入館受付は16:30まで) 定休日は毎週火曜(祝日の場合は、翌平日が休館日)

城

大洲城

音楽コンサート 飲食可 会議 屋外利用 展示・鑑賞

公式サイト



肱川の水面に姿を映し
町を見守る蘇った美しい城

鎌倉時代末期の地蔵ヶ岳城が起源、戦国時代を経て江戸時代には4層4階の天守を成したと伝わります。大政奉還まで13代に渡る加藤家の居城でしたが、明治21(1888)年に天守解体。しかし平成16(2004)年に、大洲城は蘇りました。古来の工法を用いて木造で忠実に復元された天守は、内部も樹齢約250年のヒノキの心柱を軸に圧巻の力強さと美しさを見せます。解体を免れた4棟の櫓(いずれも国の重要文化財)とともに、長い時を経て今も城下を見守っています。

ユニークポイント

- 城主気分を味わい、歴史の場面に入り込める空間
- 高欄櫓の後方には肱川と大洲の町並みを望む景色が広がる
- 樹齢300年以上の木材を使った力強い柱棟や複雑な骨組みが美しい天守

活用実績

- キャッスルダイニング

ユニークベニュー利用可能会場

施設内の利用可能スペース	面積	人数	利用時間	利用料金(税込)	備考
本丸敷地	—	20名程度	17:00~21:00	応相談	

施設情報

住所	大洲市大洲903	アクセス	JR伊予大洲駅から車で約5分(徒歩約25分) 松山自動車道(大洲道路)・大洲肱南ICまたは大洲南ICから車で約5分
電話番号	0893-24-1146	備考	上記スペース利用は、指定管理者「一般社団法人キタ・マネジメント」との共催事業に限る
駐車場	無		
問い合わせ先	0893-24-7060(一般社団法人キタ・マネジメント) Mail:kita-management@kita-m.com		

イベントスペース等

JR下灘駅

音楽コンサート 飲食可 屋外利用 展示・鑑賞

公式サイト



「愛ある伊予灘線」の無人駅 絶景と地域の温もりに触れて

列車を降りると、目の前には見渡す限りの海と空。ホームにぼつんと佇む旅客上屋とベンチが醸し出す風情は、郷愁をかきたてます。かつては「日本一海に近い駅」として知られ、その唯一無二の眺望から映画やドラマなどに度々登場。地域住民の心温まるもてなしも大きな魅力で、穏やかな時間と出会いを求め、全国から多くの方が訪れます。JR予讃線「愛ある伊予灘線」では、観光列車「伊予灘ものがたり」やラッピング列車「すまいるえきちゃん号」など、貸切可能な列車も運行中。

ユニークポイント

- 昼間の海・空の青、夕焼けのオレンジに染まる自然美(JR下灘駅)
- 青春18きっぷのポスターやテレビCM、SNSで取り上げられた撮影スポットとしての話題性(JR下灘駅)
- 昨年4月にリニューアルした、伊予灘と愛媛の豊かさを体感する動くプライベート空間(観光列車「伊予灘ものがたり」)
- JR四国のキャラクター「すまいるえきちゃん」が全面ラッピングされたポップアートの列車(しまんと開運列車「すまいるえきちゃん号」)

活用実績

- 結婚式
- 夕焼けプラットフォームコンサート
- 演劇
- 地域行事、地元コミュニティの交流場所
- ギャラリー(写真展示)

ユニークベニュー利用可能会場

施設内の利用可能スペース	面積	人数	利用時間	利用料金(税込)	備考
JR下灘駅構内	1500㎡(ホーム部分290㎡含む・応相談)	応相談	応相談	応相談	営業中の駅のため、日程・詳細の調整は応相談。
観光列車「伊予灘ものがたり」内	(全長約21m×幅約3m×高約4m)×3両	定員58名	応相談	応相談 308,000~364,000円 ※2023年1月現在	全車両貸切可能。 土日祝は通常運行のため平日のみ可。 3~4カ月前の予約推奨。
しまんと開運列車「すまいるえきちゃん号」内	(全長約21m×幅約3m×高約4m)×1両	定員68名	応相談	応相談	貸切可能。 こたつテーブルの設置歴あり。

施設情報

住所	愛媛県伊予市双海町大久保	駐車場	専用5台/臨時30台/イベント用7~8台
電話番号	087-851-6885 (株)ジェイアール四国企画	アクセス	【車】「伊予IC」から国道56号・378号を經由し、約20分 【電車(JR)】JR予讃線海回り「愛ある伊予灘線」。JR松山駅から宇和島・八幡浜・伊予大洲方面の列車に乗って約1時間。 <「フチ列車旅」おすすめのアクセス方法> 道の駅「ふたみんシーサイド公園」に車を止め、徒歩5分のJR伊予上灘駅から列車で往復(往復運賃420円 ※2023年1月現在)
問い合わせ先	087-851-6885 〒760-0011 香川県高松市浜ノ町8番24号 (株)ジェイアール四国企画 Mail: jr-kikaku@jr-shikoku.co.jp		

歴史的建造物

まちの縁側『ミュゼ 灘屋』(旧宮内邸)

音楽コンサート 飲食可 会議 屋外利用 展示・鑑賞

公式サイト



地域と人がつながり生まれる 古くて新しい文化の発信地

江戸時代、商人の宮内兄弟が藩主に願い出て灘町のまちづくりを始めました。そして現在、活気ある商人町の風情を今に伝える宮内小三郎家主屋が、文化創造・コミュニティの場として生まれ変わり、ギャラリーやコンサート、カフェなどさまざまな目的で活用されています。1738(元文3)年に建てられた主屋は、本瓦葺の大屋根やうだつ、出格子など風格の漂う外観。屋内は多目的スペースに改修された部屋のほか、伊能忠敬測量隊を迎えた書院造りの座敷は当時の姿を残しています。

ユニークポイント

- 伊予市郡中のまちを拓いた宮内家の現存する住宅(国登録有形文化財)
- 280年以上の歴史をもつ町家、“まちの縁側”
- 人と人、人と活動、人と地域をつなぐ、市民活動の拠点

活用実績

- ギャラリー、展示会、セミナー
- 映画上映会
- 茶会、日本舞踊

ユニークベニュー利用可能会場

施設内の 利用可能スペース	面積	人数	利用時間	利用料金 (税込)	備考
多目的スペース	62㎡	60名程度	8:00~23:00	午前(8:00~13:00) 午後(13:00~18:00) 夜間(18:00~23:00) 時間帯区分ごとに1,000円	備品・Wi-Fiの利用フリー、ライブ・展示会等は、多目的スペース・伊能の間共用扱い、エアコンは加算500円
伊能の間(西の間)	約20㎡(8帖)	10名程度	8:00~23:00	同上	
伊能の間(東の間)	約20㎡(8帖)	10名程度	8:00~23:00	同上	
イベントスペース(土間)	29㎡	10名程度	8:00~23:00	同上	

施設情報

住所	伊予市灘町123	問い合わせ先	080-2981-6281(専用) Mail:museenadaya@gmail.com
電話番号	080-2981-6281(専用)	アクセス	JR伊予市駅から徒歩約3分 伊予鉄郡中線・郡中港駅から徒歩約3分
駐車場	普通 15台		

イベントスペース等

道の駅なかやま(クラフトの里)

飲食可 屋外利用

公式サイト



木の温もりを感じる道の駅で
この地ならではの味や体験を

雄大な緑の山々と空を背景に、ゆったりと両手を広げたような姿で建つ道の駅。新鮮な野菜や果物が並ぶ産直市、地元の特産品を使った加工食品など、地元ならではの味もたくさんに入ります。地元銘菓やここでしか買えない品など、それを目当てにやってくる人も少なくありません。そしてこの道の駅では、木工体験、そば打ち、いちご狩りなど、さまざまな体験ができるのも特徴です。スタッフが丁寧に教えてくれるので、初めての人や小さい子どもでも安心して参加できます。

ユニークポイント

- 緑に囲まれた穏やかな景観
- 1日中満喫できるほど豊富な商品・体験
- 24時間利用できる広くゆったりとした駐車場
- キッチンカーやイベント用テントも設置できる広々とした屋外スペース

活用実績

- 栗の品評会
- キッチンカーの出店

ユニークベニュー利用可能会場

施設内の利用可能スペース	面積	人数	利用時間	利用料金(税込)	備考
イベント広場	約60㎡ (イベント用テント3張分)	約50名	9:00~16:00	普通車:1日1,630円、月3,260円、 テント:1時間110円 (1mの正方形)	電気(電気代1日210円)・ 水道使用の有無は応相談
屋根付きスペース	約4㎡×3	各約10名	9:00~16:00	テント:1時間165円 (1mの正方形)	電気(電気代1日210円)・ 水道使用の有無は応相談
通路スペース	約60㎡ (イベント用テント3張分)	約50名	9:00~16:00	普通車:1日1,630円、月3,260円、 テント:1時間110円 (1mの正方形)	電気(電気代1日210円)・ 水道使用の有無は応相談

施設情報

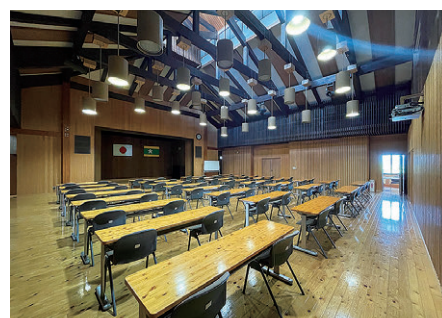
住所	伊予市中山町中山子271	問い合わせ先	089-968-0636(道の駅なかやま駅長 白尾)
電話番号	089-968-0636	アクセス	JR伊予中山駅から車で約5分 松山自動車道・中山スマートICから車で約3分
駐車場	普通41台/大型8台/身障者用2台		

イベントスペース等

愛媛県産業技術研究所 紙産業技術センター

会議 屋外利用 大規模(100人以上)

公式サイト



伝統も最新技術も学べる 愛媛の紙産業を支える施設

四国中央市は古くから紙の生産が盛んです。この施設では紙産業に関する技術の研究開発を行うと同時に、紙文化の普及・啓発も行っています。展示コーナーでは紙の歴史や種類、機能などをわかりやすく紹介するほか、繊細かつ大迫力の龍をかたどった水引モニュメントなど、目を奪われるような数々の展示品も。水引作りの体験や、研究室や研修室の利用も可能です。県産木ををふんだんに使った木造の建物は、和の趣でとても美しく整えられリラックスして過ごすことができます。

ユニークポイント

- 見て、触れて、紙文化の普及・啓発の拠点
- 県産木を使ったあたたかみを感じる木造の建物

活用実績

- 不織布で作製したウエディングドレスのファッションショー(紙まつり)
- 研修会、会議

ユニークベニュー利用可能会場

施設内の利用可能スペース	面積	人数	利用時間	利用料金(税込)	備考
研修室	225.92㎡	200名	8:30~17:15	1時間2,320円~	営利目的での使用不可
会議室	28㎡	20名	8:30~17:15	1時間270円~	営利目的での使用不可
控室	28㎡	20名	8:30~17:15	1時間270円~	営利目的での使用不可
中庭	-	応相談	応相談	応相談	営利目的での使用不可

施設情報

住所	四国中央市妻鳥町乙127	問い合わせ先	0896-58-2144 Mail:kami-cnt@pref.ehime.lg.jp
電話番号	0896-58-2144	アクセス	松山自動車道・三島川之江ICから車で約5分 JR川之江駅から車で約15分、JR伊予三島駅から車で約16分
駐車場	あり(普通65台、大型2台)		

城

川の江城

飲食可 会議 展示・鑑賞

公式サイト



昭和に再建された国境の城は
海や桜の絶景を望む名所

南北朝時代に太守河野氏が土肥義昌に命じ岩として築かせた城で、別名「仏殿城」とも呼ばれます。讃岐、阿波、土佐の国境付近にあたる立地は交通の要衝であるとともに、多くの戦いの舞台ともなりました。当時の姿は本丸付近の石垣にわずかに名残が見られるのみ。現在の城は昭和59年の旧川之江市政施行30周年を記念して再建が始まり、61年に天守、涼櫓、櫓門などが整備されました。城山からは島々が浮かぶ美しい瀬戸内海を望むことができ、また桜の名所としても人気です。

ユニークポイント

- 燧灘(ひうちなだ)の海と瀬戸内の島々を見渡す絶景
- 春には瀬戸内ビューと満開の桜が一体となる美しい景色

活用実績

- 研修会
- 飲食を伴う会合
- 花見宴会

ユニークベニュー利用可能会場

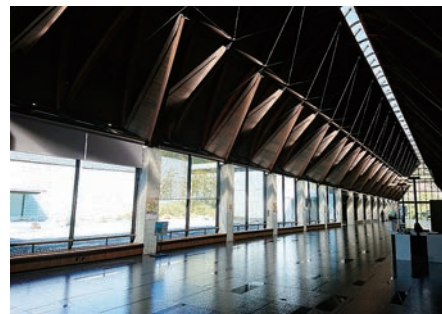
施設内の利用可能スペース	面積	人数	利用時間	利用料金(税込)	備考
涼櫓・桜	8畳	20名程度	10:00~21:00	【10:00~16:00】 1時間1,000円 【16:00~21:00】 1時間2,000円	飲食可、 火気使用禁止、 1回2時間までの使用制限あり
涼櫓・松	8畳	20名程度	10:00~21:00	【10:00~16:00】 1時間1,000円 【16:00~21:00】 1時間2,000円	飲食可、 火気使用禁止、 1回2時間までの使用制限あり

施設情報

住所	四国中央市川之江町1087-4	アクセス	JR川之江駅から徒歩約18分、車で約5分
電話番号	0896-28-6267	備考	※新型コロナウイルス感染拡大防止のため、現在は利用を中止しており(10月31日現在)、令和5年3月からの再開を予定。なお、利用再開後も状況に応じて利用人数を制限する場合があります。
駐車場	普通 約10台		
問い合わせ先	0896-28-6187(四国中央市観光交通課)		

愛媛県歴史文化博物館

音楽コンサート 飲食可 会議 屋外利用 展示・鑑賞 大規模(100人以上)



時を超え歴史を実物大で体感
大きく深く楽しく学ぶ博物館

愛媛の歴史や民俗・文化をさまざまな形で紹介しています。歴史・民族・体験の3ゾーンに分かれる常設展示では、旧石器時代から現代までの住居や街並みを実物大で再現した展示も。広い空間を活用し、何千年、何万年の時を超えた旅を疑似体験できます。大人も子どもも楽しめるワークショップや講座の開催もあり、豊富な学びと体験ができる場所です。宇和の町を望む小高い丘にあり、直線と曲線が美しく調和した外観、木目と光が優雅に交差する内観など、建物も魅力的です。

ユニークポイント

- 愛媛の歴史・民族を体感できる空間
- 宇和町の町並みを望む小高い丘の上に行む
- 自然光と木目の交差が美しいエントランスホール

活用実績

- プレミアムダイニング(エントランスホール)
- 分科会、ワークショップ • マルシェイベント

ユニークベニュー利用可能会場

施設内の利用可能スペース	面積	人数	利用時間	利用料金(税込)	備考
エントランスホール	約630㎡	315名程度	応相談	応相談	
ピロティ	約240㎡	120名程度	応相談	応相談	屋外
プロムナード	約333㎡	150名程度	応相談	応相談	屋外
多目的ホール	約406㎡	296名	9:00～22:00	【9:00～12:00】5,230円～ 【13:00～17:00】7,370円～ 【18:00～22:00】7,760円 【9:00～22:00】20,340円～	

施設情報

住所	西予市宇和町卯之町4-11-2	問い合わせ先	0894-62-6222(総務管理係)
電話番号	0894-62-6222	アクセス	松山自動車道・西予宇和ICから車で約5分 JR卯之町駅から車で約5分(卯之町駅からバスの場合、歴史文化博物館行き宇和島自動車バスで博物館前下車)
駐車場	普通 156台		

歴史的建造物

宇和米博物館

会議

展示・鑑賞

大規模(100人以上)

公式サイト



長〜い廊下も自慢のひとつ 遊んで使って交流できる校舎

昭和3年建築の旧宇和町小学校木造校舎を移築したノスタルジックな建物。昔の農機具などを展示して「米どころ宇和」を紹介しています。109mもある日本一長い木造校舎の廊下では、ぞうきんがけレースの体験が可能。教室をリノベーションしたワーキングスペースやサテライトオフィスもあり、会議室や通信設備利用などはプラン選択できます。定期開催されるフリーマーケットでは、地域店舗や高校生らが飲食・雑貨などを出店販売し、多くの人が集い交流する場になります。

ユニークポイント

- 宇和町小学校の歴史を紡ぐ旧校舎ミュージアム
- 日本一長い109mの木造廊下
- “うわ町”を一望できる見晴らしの良い空間

活用実績

- マルシェイベント「米市楽座」
- 講演会 • 音楽会

ユニークベニュー利用可能会場

施設内の利用可能スペース	面積	人数	利用時間	利用料金(税込)	備考
会議室	約30㎡	20名程度	9:00~17:00	1時間500円	飲食不可
白壁教室	約60㎡	30名程度	9:00~17:00	1時間800円	飲食不可
イベント講堂	約480㎡	200名程度	9:00~17:00	1時間1,500円	飲食不可

施設情報

住所	西予市宇和町卯之町2-24	問い合わせ先	0894-62-6517(宇和米博物館) Mail:info@komehaku.jp
電話番号	0894-62-6517	アクセス	松山自動車道・西予宇和ICから車で約10分 JR卯之町駅から徒歩約10分
駐車場	普通 50台／大型 4台 (※定員30名を超える大型バスは、事前に西予警察署へ道路通行許可願の申請必須)	備考	※常時開館しているため、上記スペースの利用にあたっては一般観光客の出入りを妨げない内容であること



イベントスペース等

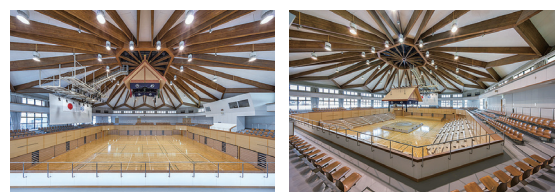
乙亥会館

- 音楽コンサート
- 飲食可
- 会議
- 屋外利用
- 展示・鑑賞
- 大規模(100人以上)



相撲の町・野村のシンボル 江戸時代から続く伝統の舞台

相撲が盛んな野村町にある、両国国技館をモデルにした方形型の建物。吹き抜けのアリーナにある土俵は収納式で、一般的な体育館と同様にバレーボールなどの競技や講演会などでの利用も可能です。会館内には相撲資料館や相撲練習場、研修室などもあります。幕末の頃から続く町の伝統行事「乙亥大相撲」では、土俵と吊り屋根、栈敷席も登場して本格的な大相撲会場に。プロとアマの力士が対決する日本唯一の大会で、激突する力士の熱戦に毎年町中が大いに盛り上がります。



ユニークポイント

- 相撲が盛んなまち・西予市野村町を代表する両国国技館モデルの方形型建物
- 「乙亥大相撲」の際には吹き抜けのアリーナに土俵・吊り屋根・栈敷席が姿を現す

活用実績

- コンサート
- 講演会
- スポーツ大会

ユニークベニュー利用可能会場

施設内の利用可能スペース	面積	人数	利用時間	利用料金(税込)	備考
アリーナ(片面)	450㎡	400名程度	8:30~22:00	1時間310円	飲食不可、2階観覧席は528席(飲食可)
会議室①~④	28㎡(1部屋)	28名程度(1部屋)	8:30~22:00	1時間210円(1部屋)	畳、①~④をつなげて使用することも可
研修室	33㎡	30名程度	8:30~22:00	1時間210円	畳
多目的室	89㎡	80名程度	8:30~22:00	1時間210円	
トレーニング室①	120㎡	120名程度	8:30~22:00	1時間210円	
トレーニング室②	81㎡	80名程度	8:30~22:00	1時間210円	
トレーニングマシン室	81㎡	8名程度	8:30~22:00	1人110円/時間	

施設情報

住所	西予市野村町野村12-10
電話番号	0894-72-1006
駐車場	あり(普通100台)
問い合わせ先	0894-72-1006(乙亥会館)

アクセス	松山自動車道・西予宇和ICから車で約25分 宇和島自動車バス・野村大橋バス停から徒歩約5分
備考	・営業目的・入場料を徴収する場合の各スペース利用にかかる利用金額は表示の3倍 ・上記スペースに加えて、屋外の駐車場スペースも利用可(応相談)



歴史的建造物

一畳庵

音楽コンサート 飲食可 会議 屋外利用 展示・鑑賞

公式サイト



風景を眺め、己を見つめ
座して静かに過ごしてみよう

俳人・松根東洋城は宇和島伊達家代々の家老職の子孫。愛媛県尋常中学時代に出会った夏目漱石を師と仰ぎ俳句に没頭しました。大正4年に創刊した俳誌「渋柿」は現在も脈々と続いています。昭和25年、72才の東洋城は避暑に訪れた惣河内神社を気に入りそのまま逗留。社務所の南西一畳半の一角を「一畳庵」と名づけ、合計15カ月間を過ごしました。現在句会や休憩などにも借りられるという場所には、門下が来ると万年床を畳んで座したという机が当時のまま残されています。

ユニークポイント

- 松根東洋城が15カ月間過ごした俳句の文化が受け継がれる空間
- 庭先から河之内の棚田が一望でき、季節や時間によって異なる風景を楽しめる

活用実績

- 俳句会
- 小学生の合宿

ユニークベニュー利用可能会場

施設内の利用可能スペース	面積	人数	利用時間	利用料金(税込)	備考
一畳庵	—	20名程度	応相談	応相談	飲食可、水道・ガス使用可

施設情報

住所	東温市河之内甲4885	問い合わせ先	090-8283-5938 (惣河内神社 宮司・佐伯 敦)
電話番号	089-966-2484 (惣河内神社)	アクセス	伊予鉄バス河之内線「金毘羅前」下車すぐの惣河内神社内 松山自動車道・川内ICから車で約15分
駐車場	あり(普通15台)		

ホール・劇場

東温アートヴィレッジセンター

音楽コンサート 会議 展示・鑑賞 大規模(100人以上)

公式サイト



舞台・文化芸術の魅力を高め 東温から全国・世界へ開く扉

東温市が進める舞台芸術をテーマにしたまちづくり施策の拠点施設。アーティストたちの活動を支え、芸術に気軽に触れられる環境づくりを行っています。3つの利用エリアがあり、各種公演や映像上映もできる小劇場「シアターNEST」、稽古場やワークショップ空間にもなる「リハーサルホールNEST」、そして簡単な音響設備も備えたフリースペース「アトリエNEST」では作品展示やイベントなど幅広い芸術活動が可能。文化芸術の入り口となる創造空間を提供します。



ユニークポイント

- 奥行きある舞台や音響、照明、楽屋など舞台環境が整った「シアターNEST」
- 壁一面に張られた鏡や、身体への負担を考慮したクッション性ある木床が整備された「リハーサルホールNEST」
- 部屋(区画)の仕切りや壁へのスクリーン投影も可能、用途無限大の「アトリエNEST」

活用実績

- シアターNEST: 演劇・ミュージカル・ダンス・音楽の公演や講演会、愛媛国際映画祭の映画上映
- リハーサルホールNEST: 演劇・ダンス・舞踏・合唱などの活動、バレエレッスン
- アトリエNEST: 個展・グループ展・ワークショップ・教室・会議・研修・講座・各種イベントなど

ユニークベニュー利用可能会場

施設内の利用可能スペース	面積	人数	利用時間	利用料金(税込)	備考
シアターNEST	163.97㎡ (客席105㎡+舞台77.05㎡)	92 (77席[固定席66+車いす・補助席]・劇団員15)	10:00~22:00	入場料1,000円以下の場合(平日): 6,000~19,800円 ※設定入場料・時間・土日曜、祝日によって変動	音響・照明・操作設備あり
リハーサルホールNEST	163.37㎡	90 (45×2グループ)	10:00~22:00	通常利用: 1団体1時間2,000円、物品販売あり: 1団体1時間4,000円 ※土・日曜、祝日は変動	鏡・バー・簡易音響装置あり
アトリエNEST	463.81㎡	108 (18×6グループ)	10:00~22:00	通常利用: A・B区画 各1時間2,000円、C区画1時間1,000円、物品販売等あり: A・B区画 各1時間4,000円、C区画1時間2,000円	長机・椅子あり、A・B区画各1団体36名まで、C区画1団体18名まで、最大5団体90名まで入場可

施設情報

住所	愛媛県東温市見奈良1125 (レスパスシティ/クルース・モール2F)	アクセス	伊予鉄河原線・見奈良駅から徒歩約6分 松山自動車道・川内ICから車で約5分 松山市駅~レスパスシティ間、無料シャトルバスあり
電話番号	089-990-7210	備考	演劇、舞踏、音楽、絵画、彫刻、書道、執筆などの創作・表現活動を伴う芸術活動での利用を推奨
駐車場	普通2300台		
問い合わせ先	089-990-7210(受付時間10:00~20:00(火曜休館)) Mail: info@art-village-toon.jp(代表アドレス)		

ホール・劇場

坊っちゃん劇場

音楽コンサート 展示・鑑賞 大規模(100人以上)

公式サイト



ミュージカルのための劇場で 愛媛生まれの本物の舞台を

四国や瀬戸内の歴史や伝統文化、偉人をテーマに、年間を通じて自主制作のミュージカルを上演する劇場です。地元愛媛からミュージカルスターを生み、地域が育んできた文化などを発掘し、次世代や地域内外の人たちに伝えていく役目も担っています。ミュージカル専用設計された劇場は、座席レイアウトも観客主体。エントランスを入ったところにある劇場をかたどったモニュメントは、愛媛の風景や劇場・役者の思いを表現しており、この施設のシンボルとして親しまれています。

ユニークポイント

- 公演中作品の舞台セットが物語の世界を連想させるステージ
- 地域・芸術・観光をつなぐ地域拠点型劇場

活用実績

- 高校文化祭
- 俳句教室
- 表彰式典

ユニークベニュー利用可能会場

施設内の利用可能スペース	面積	人数	利用時間	利用料金(税込)	備考
ロビー	—	応相談	応相談	200,000円～	
客席	—	436席	応相談	200,000円～	舞台装置(セット)の移動や変更は不可

施設情報

住所	愛媛県東温市見奈良1125 (レスパシシティ/クールズ・モール)
電話番号	089-955-1174
駐車場	あり(普通1300台、大型10台)
問い合わせ先	089-955-1174 (坊っちゃん劇場/火曜休館・受付時間9:00～18:00)

アクセス	伊予鉄横河原線・見奈良駅から徒歩約10分 松山自動車道・川内ICから車で約5分
備考	●音響や照明等、設備利用料は別途 ●役者+舞台をセットにした公演貸し切り相談も可



イベントスペース等

ゆげ海の駅舎 ふらっと

音楽コンサート 飲食可 屋外利用



潮風がやさしく通りぬける木の建物
海と陸、人と人を繋ぐ場所

海からの来訪を迎える「海の駅」に、全国で初めて『駅舎』が作られた場所。ヨットマンやサイクリスト、観光客などにとって重宝な施設で、目の前にある桟橋への船の入港や係船の手続きを行える他、トイレやシャワー、ランドリーなどの施設を利用することもできます。また来訪者だけでなく島民もここに集い、ともに親睦を深める交流の場にもなります。吹き抜けを回廊が巡る開放的な木造建築の内部は木の香漂うやさしい雰囲気。その名の通り、誰もが「ふらっと」気軽に立ち寄ることができる憩いの空間です。

ユニークポイント

- 眼前に瀬戸内海を望む、海に開けたロケーション
- 人が行き交う“まちの真ん中”にある交流スペース
- 自由な使い方ができる「海の駅舎前広場」

活用実績

- サイクリングイベント(エイドステーション) • バザー
- コンサート、パーティー(クリスマス・ハロウィン) • ヨットミーティング

ユニークベニュー利用可能会場

施設内の利用可能スペース	面積	人数	利用時間	利用料金(税込)	備考
海の駅舎前広場 (施設前面の屋外スペース)	約80㎡		要相談	無料	但し、施設管理者への「協力金」が別途必要です。
交流スペース(屋内)	約40㎡		要相談	無料	但し、施設管理者への「協力金」が別途必要です。
屋外交流スペース(屋根あり)	約23㎡		要相談	無料	但し、施設管理者への「協力金」が別途必要です。

施設情報

住所	越智郡上島町弓削下弓削203-1
電話番号	0897-72-9775
駐車場	無
問い合わせ先	0897-72-9775 (施設管理:Kamijima Tours) Mail:yuge.seastation@gmail.com

アクセス	弓削港より徒歩15分
備考	・利用に際しては施設管理者及び上島町による内容確認と利用許諾が必要です。 ・利用に際して発生する町への利用許可申請は施設管理者を通じて行います。 利用について「施設利用料」は発生しませんが、申請手続きや利用当日の対応について施設管理者への「協力金」が別途必要となります。

町立久万美術館

音楽コンサート

展示・鑑賞

大規模(100人以上)

公式サイト



木々に包まれた美術館で
静かに豊かな時を過ごす

久万出身の実業家・井部栄治氏が収集した日本近代洋画や日本書画、陶磁器、彫刻などのコレクションを収蔵展示しています。常設展・企画展のほか、ギャラリートークやギャラリーコンサートも開催。木造建築の美術館で、展示室内の久万杉の大黒柱が印象的です。木が温度・湿度を自動調整し、作品にも人にも優しい空間が保たれます。建物を取り囲む植物が四季折々の彩を添え、館内の木の温もりと窓から見える緑に包まれながら芸術に触れる心豊かな時間を過ごせます。

ユニークポイント

- 久万杉のあたたかみ溢れる木造建築
- 高原の豊かな自然環境、樹齢80年超の久万杉の磨き丸太柱など、森の中にいるような空間で“本物のアート”を楽しめる

活用実績

- コンサート
- 講演会
- 展覧会

ユニークベニュー利用可能会場

施設内の利用可能スペース	面積	人数	利用時間	利用料金(税込)	備考
展示室	397㎡	—	10:00~17:00	内容によって決定	美術館との共催のみ可、 飲食・撮影不可
ロビー	163㎡	100名程度	10:00~17:00	内容によって決定	美術館との共催のみ可

施設情報

住所	上浮穴郡久万高原町菅生2番耕地1442-7	問い合わせ先	0892-21-2881(町立久万美術館) Mail:art@kumakogen.jp
電話番号	0892-21-2881	アクセス	JR四国バス久万高原行き・久万中学校前バス停から徒歩約10分
駐車場	あり(普通35台/大型 可※要事前連絡)		

酒蔵カフェ はつゆき

歴史ある地酒の現役酒蔵
江戸から残る趣を感じて

昔ながらの製法にこだわった砥部の地酒「初雪盃」。江戸時代末期に建てられた「初雪盃」の酒蔵2階には、建築当時の面影を残してリノベーションされたカフェが併設されています。酒蔵、そして砥部ならではのメニューを多彩な窯元の個性あふれる砥部焼の器で楽しめるのが特徴。1階には、直売所「蔵元」があり、定番・限定のお酒販売をはじめ、酒造りで昔使用されていた道具や、町内60軒以上の窯元が創作した砥部焼も展示され、歴史ある「初雪盃」の歴史を間近に感じられます。



ユニークポイント

- 現在も稼働する酒蔵と同じ棟内である
- 江戸時代末期に建てられた歴史ある建物(一部リノベーション)
- 文化集積地に位置する(周辺には砥部焼に関する施設や偉人記念館、陶板の道など)
- のどかな里山風景を望める

活用実績

- お酒関連のイベント
- 音楽関連のイベント(ハープ、琴、コカリナ、歌などのリサイタル、練習会など)
- 砥部焼関連のイベント(展示販売、絵付けなど)
- 俳句関連のイベント(周辺散策と句会など)
- 周遊アクティビティの休憩所としての活用
- 各種ワークショップ(ハンドメイド雑貨、書道作品、ハーバリウムの製作など)
- 会場場所としての利用

ユニークベニュー利用可能会場

施設内の利用可能スペース	面積	人数	利用時間	利用料金(税込)	備考
酒蔵カフェはつゆき	86㎡	約30人	要相談	要相談	飲食可、土・日・祝日はカフェ営業あり(相談・状況によっては臨時休業対応も可能)、机や椅子のレイアウト変更可
イベントスペース	100㎡	約30人	要相談	要相談	飲食不可、酒製造のため、10~3月は利用不可、空調設備なし

施設情報

住所	愛媛県伊予郡砥部町大南400	問い合わせ先	089-962-2717(協和酒造株式会社) Mail:info@hatsuyukihai.jp
電話番号	089-962-2717	アクセス	「松山IC」を降りて国道33号を久万高原町・面河方面に約20分。 伊予鉄道バス「断層口方面行き」バスで「砥部焼伝統産業会館前」下車し、徒歩5分。
駐車場	普通10台		



小田・二宮邸

音楽コンサート 飲食可 会議 屋外利用 展示・鑑賞

縁側や畳の上で手足を伸ばし
くつろいで過ごす懐かしい家

林業が盛んな内子町小田にある木造古民家で、小田の名誉町民・二宮幸己氏の自宅兼事務所(製材所)として昭和17(1942)年に建てられました。木造の事務所兼主屋は国の登録有形文化財(建造物)にもなっています。現在は一棟貸しの宿泊施設として利用できるほか、一階部分を各種イベントやワークショップなどに使うこともできます。通りに面した入母屋造で、畳敷の事務所や奥に三室続く座敷など、家人らが忙しく行き来する当時の様子が思い浮かびます。庭を望む縁側に大きなガラス戸といった設えも風情があります。

ユニークポイント

- レトロで田舎らしい風景に森林や川など豊かな小田の自然に囲まれた空間
- 地元・小田と来訪者を結ぶ、地域の交流拠点
- 意匠が凝らされた木とガラス板がふんだんに使われた力強い佇まいの建物

活用実績

- 各種ワークショップ • 作品展示会
- 焚き火バー&演奏会(屋外) • 撮影ロケ地

ユニークベニュー利用可能会場

施設内の利用可能スペース	面積	人数	利用時間	利用料金(税込)	備考
土間	40㎡	10名程度	応相談	応相談	1週間前までの要予約
続き間	19.5畳	20名程度	応相談	応相談	1週間前までの要予約
庭	300㎡	20名程度	応相談	応相談	1週間前までの要予約

施設情報

住所	喜多郡内子町小田360	アクセス	JR内子駅から車で25分
電話番号	080-9879-3088	備考	<ul style="list-style-type: none"> • Wi-Fi・プリンター・プロジェクター・スクリーン・ノートPC 1台・延長コードのレンタル可 • キッチン(ケトル・冷蔵庫・レンジ)・風呂・トイレ完備 • 音楽など音が響くイベントは要事前連絡
駐車場	あり(応相談)		
問い合わせ先	080-9879-3088(おだ日和) Mail:oda.ninomiya@gmail.com		

歴史的建造物

文化交流ヴィラ高橋邸

音楽コンサート

飲食可

会議

展示・鑑賞

公式サイト



何度も足を運びたくなる
ほっと安らぐ故郷のような屋敷

内子聖人と呼ばれた教育者の高橋吉衡(よしひら)が明治期の当家当主。そして息子の高橋龍太郎は、明治から昭和の国産ビール業の発展にその身を捧げた業界の功労者です。戦後は経済界の巨頭として国や内子町の復興・発展に寄与しました。門をくぐると、庭のある母家と離れがあり、そこには誰もを広く受け入れる高橋家の人々の思いを継ぐ懐かしい故郷の風情が漂います。現在は喫茶も営業しており珈琲などをゆっくり楽しむことができます。また施設としても、お茶・お華や研修会などの文化活動にも利用できるほか、別棟の離れは一棟貸切の宿泊施設にもなっています。



ユニークポイント

- 伝統とモダンが融合するホスピタリティあふれる屋敷
- 通りから一本外れた、静かなロケーション
- 別棟の離れも施設利用が可能

活用実績

- お茶会、句会、お華教室
- 展示会(習字作品、手作り作家作品)
- ワークショップ(ハンドメイド) • ダイニングイベント

ユニークベニュー利用可能会場

施設内の利用可能スペース	面積	人数	利用時間	利用料金(税込)	備考
母屋(1棟) ※営利目的	洋間(15.7㎡)、 和室(12畳・8畳)、 水屋(6畳)	—	9:00~16:30	4時間以内 3,240円 8時間以内 5,400円 12時間以内 7,560円 24時間以内 10,800円	※一部利用できない部屋・ スペースがあります
母屋(1棟) ※非営利目的	洋間(15.7㎡)、 和室(12畳・8畳)、 水屋(6畳)	—	9:00~16:30	4時間以内 1,080円 8時間以内 2,160円 12時間以内 3,240円 24時間以内 4,320円	※一部利用できない部屋・ スペースがあります
離れ・別棟(1棟) ※営利目的	—	—	9:00~16:30	4時間以内 3,240円 8時間以内 5,400円 12時間以内 7,560円 24時間以内 10,800円	
離れ・別棟(1棟) ※非営利目的	—	—	9:00~16:30	4時間以内 1,080円 8時間以内 2,160円 12時間以内 3,240円 24時間以内 4,320円	

施設情報

住所	喜多郡内子町内子2403	アクセス	松山自動車道・内子五十崎ICから車で約5分 JR内子駅から車で約5分、徒歩約15分
電話番号	0893-44-2354	備考	•施設内には割れ物を含む貴重な展示品が多数ありますので十分お気をつけください。 •既存展示品を移動される場合は、利用後の原状復帰をお願いします。 •離れ(別棟)も施設利用は可能です。 •離れ(別棟)のご利用と合わせて宿泊を希望される場合はその旨ご相談ください。
駐車場	普通 10台		
問い合わせ先	0893-44-2354		

イベントスペース等

佐田岬はなはな

音楽コンサート 飲食可 会議 屋外利用 展示・鑑賞 大規模(100人以上)

公式サイト



四国最西端の海を望むロケーション 地域に愛されるおしゃれな観光交流拠点

四国の最西端に位置する佐田岬。その岬の先端近くにある施設で、観光案内所や食堂、カフェ、地元の海の幸や山の幸を扱う直売所などが集まっています。この地の景観美、地元の味などたくさんの魅力に触れながら、人々が出会い交流する場所です。この地域の人々は、海風や波を防ぐために石垣を積み暮らしを守ってきました。その石垣の文化が、建物をはじめ施設内の随所に取り入れられたデザインになっています。青い海と空に映える黒と木のコントラストも印象的な建物です。



ユニークポイント

- 九州側の“玄関口”三崎港に隣接するモダンでおしゃれな観光交流拠点
- 飲食・販売スペースが充実した、人が集い交わう空間
- 集客力のあるイベント実績多数

活用実績

- マルシェ、お祭り(はなはな祭り/約7000人参加)
- 美術作品展示・販売
- ライダーズミーティング

ユニークベニュー利用可能会場

施設内の利用可能スペース	面積	人数	利用時間	利用料金(税込)	備考
みんなのスペース(屋内)	—	—	9:00~17:30	4時間未満 1,500円 4時間以上8時間未満 3,000円 全日 4,500円	超過料金 1時間につき400円
2階ギャラリー(屋内)	—	—	9:00~17:30	4時間未満 1,500円 4時間以上8時間未満 3,000円 全日 4,500円	超過料金 1時間につき400円
おまつり広場(屋外)	—	—	9:00~17:30	4時間未満 1,000円 4時間以上8時間未満 2,000円 全日 3,000円	超過料金 1時間につき300円
ピロティ(屋外/2F食堂の下)	—	—	9:00~17:30	4時間未満 1,000円 4時間以上8時間未満 2,000円 全日 3,000円	超過料金 1時間につき300円
わくわく広場(屋外/芝生エリア)	—	—	9:00~17:30	4時間未満 1,000円 4時間以上8時間未満 2,000円 全日 3,000円	超過料金 1時間につき300円
軒下(屋根あり屋外通路)	—	—	9:00~17:30	4時間未満 1,000円 4時間以上8時間未満 2,000円 全日 3,000円	超過料金 1時間につき300円
調理室(屋内/旧棟)	—	—	9:00~17:30	4時間未満 1,000円 4時間以上8時間未満 2,000円 全日 3,000円	超過料金 1時間につき300円

施設情報

住所	西宇和郡伊方町三崎1700-11
電話番号	0894-21-3340
駐車場	普通 72台(内身障者用4台)
問い合わせ先	Mail: shirasu@shirasu.jp
アクセス	JR八幡浜駅・八幡浜港から車で約50分(JR八幡浜駅・八幡浜港から伊予鉄南予バス乗車の場合は三崎港口バス停下車) 三崎港から徒歩約1分

備考

- ・商用利用の場合は、出展者1団体(1個人)ごとに上記使用料を徴収します。
- ・物販または有料サービスの提供を行う場合は、原則、売店出荷者と同等の販売手数料を徴収します。
- ・予約は3ヶ月前から受付、仮予約は半年前から可能です。
- ・施設内から電源を使用する場合は別途1,000円を徴収します。
- ・GWやお盆の時期にはフェリー利用者が増え混雑するため利用できない場合があります。
- ・海に面した立地上、風が強い場合がありますので、屋外利用時にはその対策をお願いします。

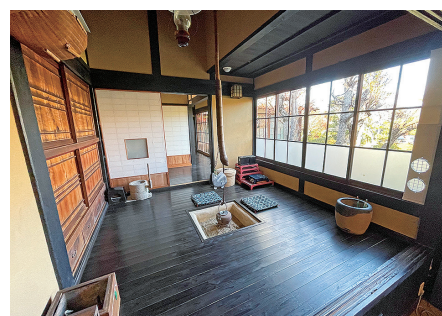
芝不器男記念館

音楽コンサート

会議

展示・鑑賞

公式サイト



帰郷を夢見た夭折の俳人になり代わって訪れ偲びたい

大正・昭和の俳壇に彗星のように現れた芝不器男。生まれ故郷に残る生家は記念館として保存され、直筆の句や書簡、遺品などを展示しています。庄屋だった芝家の屋敷は木造2階建ての立派な造り。囲炉裏のある板間や広い和室がゆったりと続き、繊細な欄間や庭を望む回廊なども風情ある佇まいです。福岡の地で病床にあった不器男は、この家へ帰りたいと望んでいたそうです。叶うことなく生涯を閉じた昭和5年、不器男はまだ26歳でした。まさに彗星の如く短い光を放った一生でした。

ユニークポイント

- 芝不器男の生家を修復・保存している風流な家
- 周辺には句碑を巡る「俳句の小径」があり、記念館を起点に古い町並みや田園風景とともに芝不器男の句を鑑賞できる

活用実績

- 展示会(華道展など) • ワークショップ
- 高校生句会ライブ

ユニークベニュー利用可能会場

施設内の利用可能スペース	面積	人数	利用時間	利用料金(税込)	備考
茶室	15㎡	5名程度	9:00~17:00	1時間400円	
奥座敷	25㎡	12名程度	9:00~17:00	1時間400円	
2階座敷	50㎡	10名程度	9:00~17:00	1時間400円	

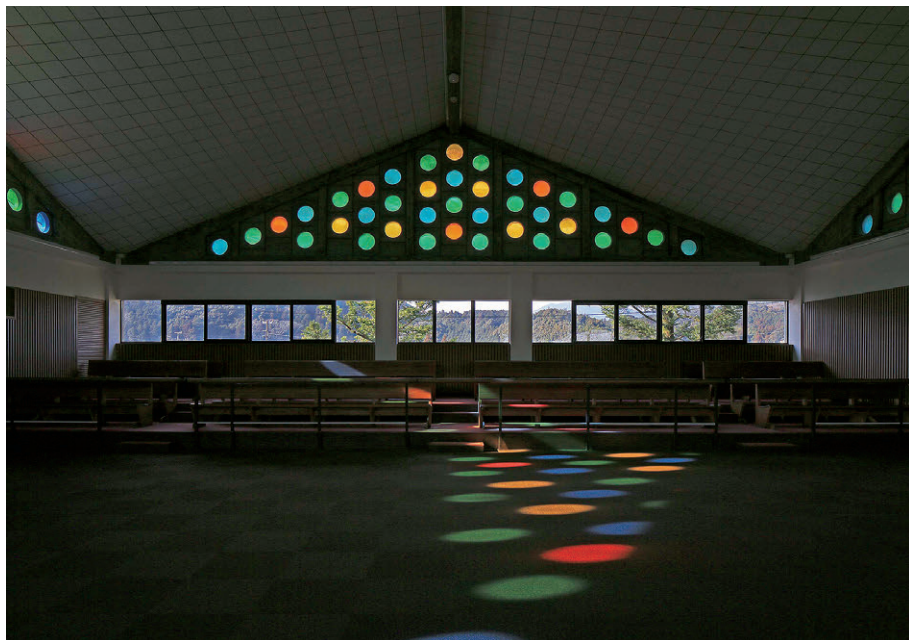
施設情報

住所	北宇和郡松野町大字松丸258	アクセス	JR松丸駅より徒歩1分
電話番号	0895-42-1118	備考	※上記以外のスペースも内容によっては利用可能。まずは相談を
駐車場	無		
問い合わせ先	0895-42-1118(松野町教育委員会) Mail:m-bunka@town.matsuno.ehime.jp		

鬼北町役場本庁舎

展示・鑑賞

公式サイト

外も中も魅力が満ちあふれる
モダニズム建築の鬼北町庁舎

コンクリート打ちっばなしの3階建て、三角屋根に丸窓が並ぶ建物。町の庁舎だとはにわかに信じ難いほどですが、1958(昭和33)年に建てられたモダニズム建築様式の庁舎で、国登録有形文化財(建造物)にもなっています。老朽化に伴う改修の際も、歴史的価値を保存する工法がとられました。三角屋根がある3階内部は議場。天井まで広く開けた空間に、丸窓の色とりどりのガラスから柔らかな光が入ります。マス目が並ぶゆるやかな曲面の天井と一体になる美しい空間です。

ユニークポイント

- 日本の近代建築の祖、アントニン・レーモンドによるモダニズム建築
- 壁面の色とりどりの丸窓から差し込む光の色や雰囲気時間がともに変化
- 四角いマス目が連なる曲面の天井と丸窓のやわらかな光が一体となる美しい空間

活用実績

- 展示会(写真展)

ユニークベニュー利用可能会場

施設内の利用可能スペース	面積	人数	利用時間	利用料金(税込)	備考
議場	190㎡	80名	8:30~17:00	無料	飲食不可、 議会会期中の使用不可、 営利目的での使用不可

施設情報

住所	北宇和郡鬼北町大字近永800-1	問い合わせ先	0895-45-1111(議会議務局) Mail:gikai@town.kihoku.ehime.jp
電話番号	0895-45-1111	アクセス	【車】松山自動車・三間インターチェンジから約10km(約15分) 【JR】JR近永駅で下車、徒歩約10分 【バス】宇和島自動車/宇和島~日吉・野村線、虹の森公園前線いずれも鬼北町役場前で下車
駐車場	あり(普通車23台)		

南レク御荘公園

音楽コンサート 飲食可 屋外利用 大規模(100人以上)

公式サイト

太陽と広がる海で南国気分
大きなスケール感で遊べそう

御荘湾に面した大規模な公園。きらめく海が目の前に広がる多目的広場は開放感たっぷり、コンサート会場として使えるスペースもあります。テニスコートはクレイコートが6面あり、大人数でもみんなで存分に楽しめます。夏にうれしいプールは、川泳ぎ気分を味わえる流水プール、波がうち寄せる造波プールなど種類も豊富で、50メートルのスライダープールは海に向かって滑り降りるようなスケール感。家族やグループでのびのび遊べるビッグスケールのレジャー施設です。

ユニークポイント

- 雄大な自然に囲まれ南国雰囲気溢れる広々とした公園
- 御荘湾を望む開放感たっぷりの多目的広場

活用実績

- 旬彩マルシェ
- ミニ四駆大会 • 夜市

ユニークベニュー利用可能会場

施設内の利用可能スペース	面積	人数	利用時間	利用料金(税込)	備考
多目的広場(屋外)	10,750㎡	500名程度	9:00~22:00	【半日】840円~ 【8時間以下】1,680円~ 【8時間超】2,520円~	照明使用料は1時間1,560円
【水の広場】 噴水広場(屋外)	3,000㎡	100名程度	応相談	応相談	
【水の広場】 芝生広場(屋外)	3,000㎡	100名程度	応相談	応相談	

施設情報

住所	南宇和郡愛南町御荘平城740	問い合わせ先	0895-73-2151(南レク宇和管理事務所)
電話番号	0895-73-1300	アクセス	宇和島道路・津島岩松ICから車で約40分 宇和島自動車バス・南レク御荘公園前バス停
駐車場	あり(普通250台)		